

Vejlbo Mose

Vejlbo Mose

Areal: ca. 35.000m²

Gennemsnitlig vanddybde: ca. 1m (til tørvebund)

Volumen: ca. 35.000 m³

Næringsbelastning: Ukendt

Vandmiljøplan 2005's målsætning for søen

Skærpet målsætning (A): Naturvidenskabeligt interesseområde

Sigtedybde: 1,5m

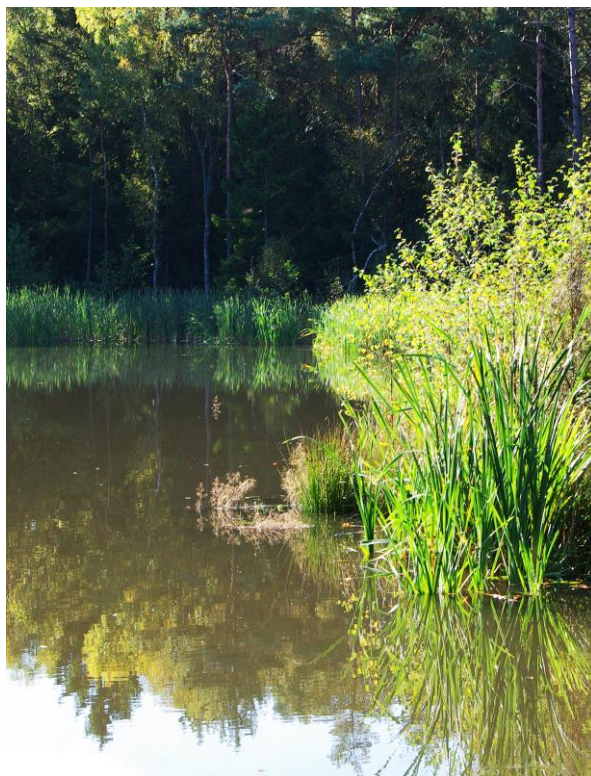
Fosforindhold: 0.06 mg/l

Vejlbo Mose er en gammel højmosse, der især midt i 1800-tallet blev gravet op for at skaffe sig tørv fra mosen. I omgivelserne og i søens bund er der dog stadig meget tørv. Denne tørv (humus) er med til at gøre søen brun og give den sin ringe sigtedybde på ca. 25 cm.

Fra tørv udsviger humus-syre, som sænker søens surhedsgrad til ca. pH 6.

I forårmånederne finder man kiselalger i søen.

Tørvebunden er ilt fri. Hernede dannes der til gengæld metangasser ved bakteriel-aktivitet.



Planter

I selve søen kan man finde gul åkande og svømmende vandaks, og langs bredden bl.a. gifttyde og kærmuse.

Skovdistriktet har ryddet den sydlige bred for fyrre- og birketræer. Det giver mulighed for buske som mosepors og mosebølle. Flere dværgbuske som hedelyng, klokkeling, rosmarinlyng, revling, blåbær og tyttebær trives i de sure omgivelser.

Fisk

Søen har kun en mindre fiskebestand af bl.a. gedder, ål og brasen (og i øvrigt er fiskeri ikke tilladt).

Smådyr

Til gengæld er der et rigt liv af små vandinsekter og deres larver. Her dominerer forskellige typer vandtæger og vandbiller samt guldsmede-nymfer og vandnymfe-nymfer.

Området er desuden kendt for at huse en pæn bestand af hugorme.

Links

Om højmosse:

<http://www.vstrom.dk/naturviden/Emner/hoejmosen.htm>

Om metangas:

<http://da.wikipedia.org/wiki/Metan>



AQUA

Akvarium & Dyrepark

Vejlsøvej 55 • 8600 Silkeborg

Tlf.: +45 8921 2189 • www.visitaqua.dk